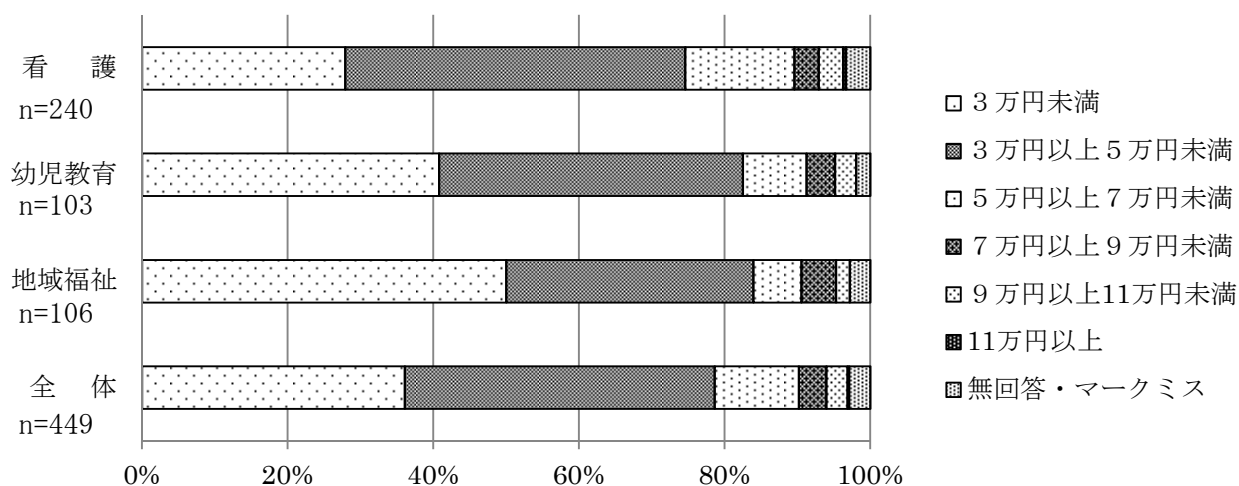


G. 生活費および奨学金

1か月の生活費

全体の 78.6%の学生が5万円未満の生活費で暮らしていると回答している。短期大学の幼児教育学科と地域福祉学科はどちらも5万円未満の生活費で暮らしている学生が80%を超えていた。

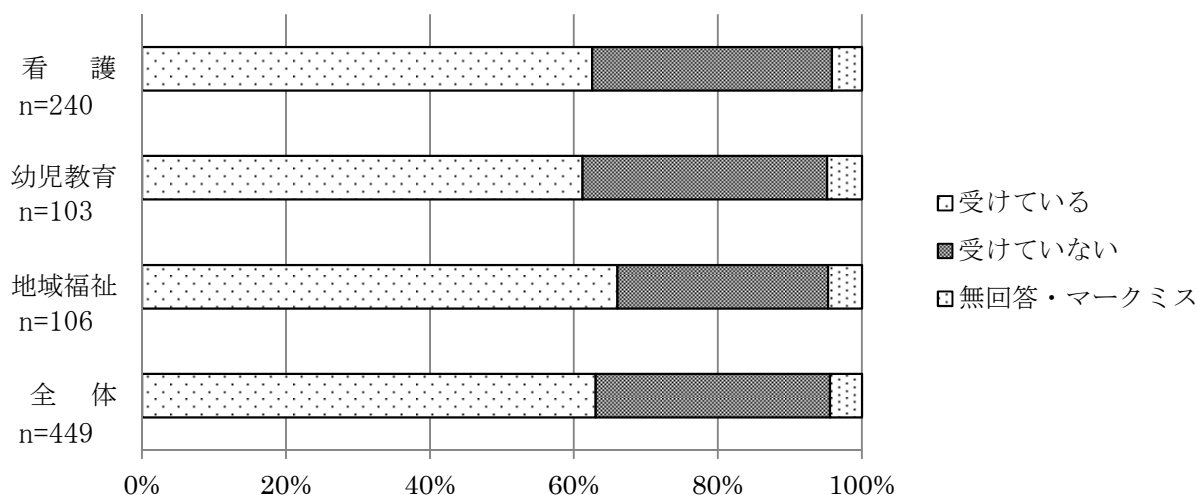
G-44 1か月の生活費



奨学金の受給

全体の 63.0%の学生が奨学金を受けていると回答している。各学科において奨学金受給率の相違はほぼみられなかった。

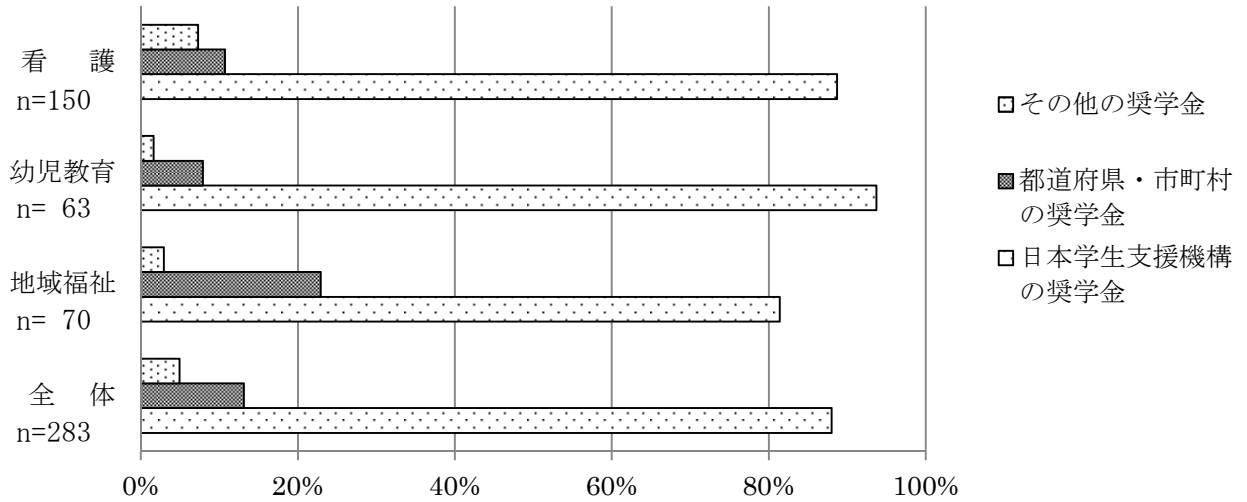
G-45 奨学金の受給



奨学金の種類(複数回答)

全体(奨学金受給者)の内 88.0%の学生が日本学生支援機構奨学金を受給していると回答している。また、地域福祉学科では 22.9%の学生が都道府県・市町村の奨学金を受給しており、都道府県及び市町村が介護現場の人材育成に努めていることがわかる。

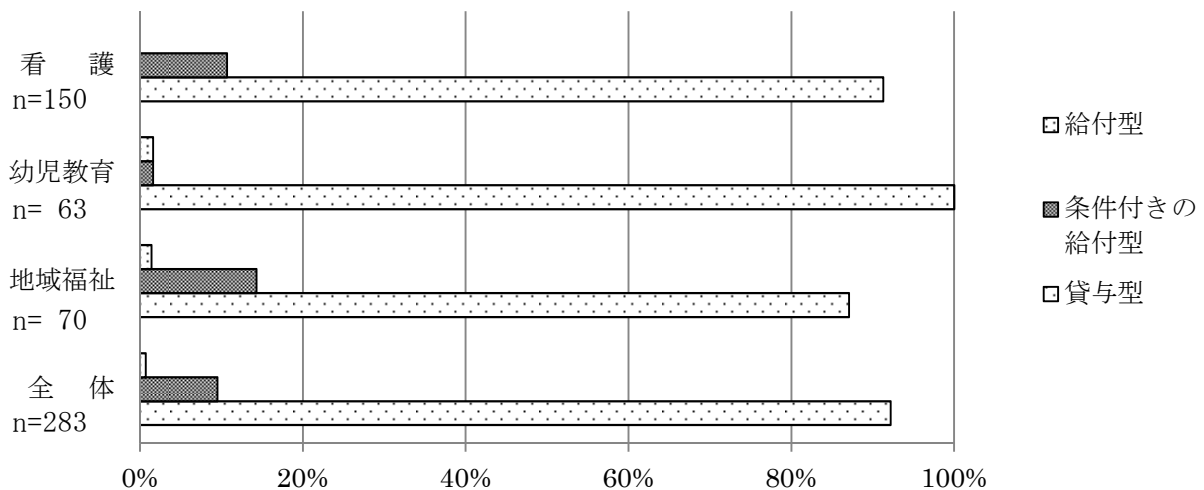
G-46 奨学金の種類(複数回答)



奨学金の型(複数回答)

全体(奨学金受給者)の内 92.2%の学生が貸与型を受給していると回答している。条件付き給付型は看護学科が 10.7%、地域福祉学科が 14.3%受給していると回答している。条件付き給付型は、都道府県、市町村及び特定機関(病院・施設等)が主に行っており、看護及び介護現場の人材育成に努めていることがわかる。

G-47 奨学金の型(複数回答)



奨学金の合計年額

1番多い回答は26.9%の学生が年間50万円以上～70万円未満の奨学金を受給していると回答している。2番目に22.6%の学生が年間10万円未満の奨学金を受給していると回答しているが、年間10万円未満の奨学金の制度は皆無のため、月額と誤って回答したと考えられる。また、8.8%の学生が年額130万円以上の奨学金を受給していると回答している。

G-48 奨学金の合計年額

